



Cristalline PC



Cristalline PC

Panneau alvéolaire coloré transparent

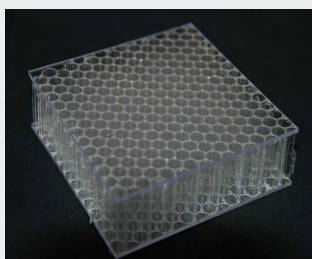
Faces: Polycarbonate transparent d'épaisseur 1,5 mm, traité anti-UV et film PVC coloré transparent interne sur une ou deux faces

Noyau: Nid d'abeille polycarbonate transparent de différentes épaisseurs

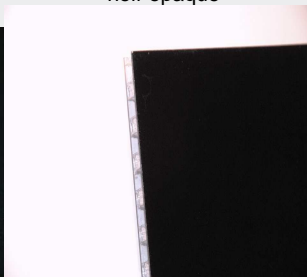
Couleurs vives transparentes



blanc transparent intégral



noir opaque



Autres couleurs : nous consulter

Applications

Extérieur :

Vêture, couverture façade, verrière, brise-soleil, garde-corps.

Intérieur :

Cloison, parement mural, faux-plafond, luminaire, placard, étagère. PLV, stand, boutique.



Panneau alvéolaire coloré translucide

Montage, assemblage

Perçage, fraisage, pliage ... → voir manuel technique sur www.cpconcept.fr

Découpe

A la scie, au disque, au jet d'eau

Collage

Colle époxy, polyuréthane, solvant

Traitement des bordures

Par profilés aluminium ou plastique. Baguettes rapportées ou insérées

28 04 09

Dimensions standards

Longueur (mm): 3 000

Largeur (mm): 1 200

Épaisseur (mm): 10, 19 et 29

Pour des épaisseurs différentes, veuillez nous consulter

Propriétés

Classement feu (norme NF P 92-501) :	M2
Température d'utilisation (°C)	-30 +80
Transmission lumineuse	excellente
Coefficient de dilatation linéaire (°C-1)	7x10-5
Stabilisation aux UV	oui
Résistance à l'eau	bonne
Résistance aux chocs	bonne
Contraintes de rupture dans les faces (Mpa)	63
Module d'élasticité des faces (Mpa)	2 400
Indice d'affaiblissement acoustique	22 dB (19 et 29 mm)

Épaisseur (mm)	10	19	29
Masse spécifique (kg/m ²)	4,80	5,40	6,20
Résistance thermique (m ² °C/W)	0,11	0,21	0,37

CP Concept

siège social et bureaux : 45, chemin de Quilla, 31190 Auterive tél : 05.34.28.93.29 fax : 05.34.28.93.27

agence commerciale : 32, rue Charles Gounod, 91120 Palaiseau

tél. : 06.24.25.30.93

site Web : www.cpconcept.fr

email : contact@cpconcept.fr

SARL au capital de 270 000 € - RCS Toulouse 478 974 280 - SIRET 478 974 280 00024